



Сервис доступа к удаленным приложениям НИУ ВШЭ

Инструкция пользователя

Москва, 2016

## Назначение

В данной инструкции описан порядок действий, необходимых для получения доступа к сервису публикации удаленных приложений НИУ ВШЭ.

Данный сервис предоставляет возможность:

- подключения к рабочему столу сервера, на котором размещены бизнес-приложения организации;
- доставки бизнес-приложений, размещенных на удаленных серверах, на локальный компьютер пользователя;
- подключения по вышперечисленным режимам, как из локальной сети организации, так и через сеть Интернет.

## Порядок действий для получения доступа к сервису удаленных приложений

Сервис доступа к удаленным приложениям доступен из локальной сети НИУ ВШЭ по адресу <https://rds.hse.ru>.

- 1) В адресной строке браузера введите адрес <https://RDS.HSE.RU> и нажмите клавишу «Enter» на клавиатуре. В результате должен открыться сайт «Сервиса доступа к удаленным приложениям» (рисунок 1).

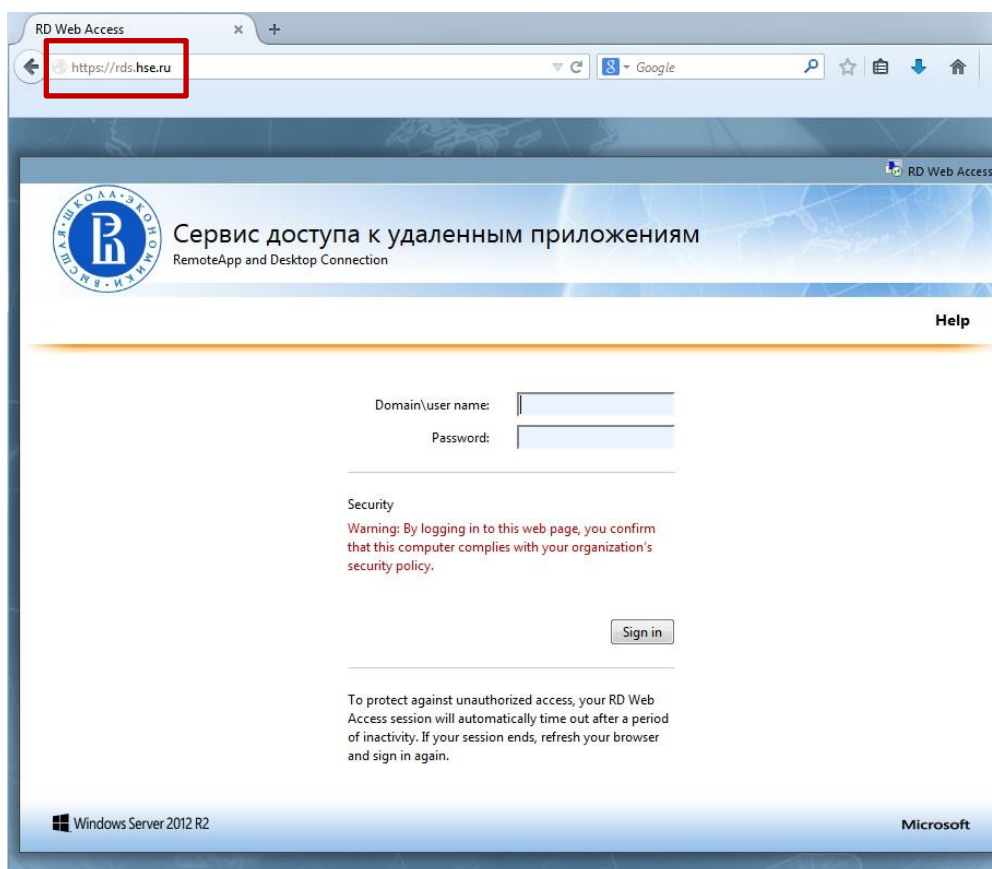


Рисунок 1. Страница доступа к сеансам удаленных рабочих столов.

- 2) Для входа в систему пользователю необходимо ввести свои учетные данные из домена в поля формы и нажать кнопку «Войти» (Sign in) (рисунок 2).

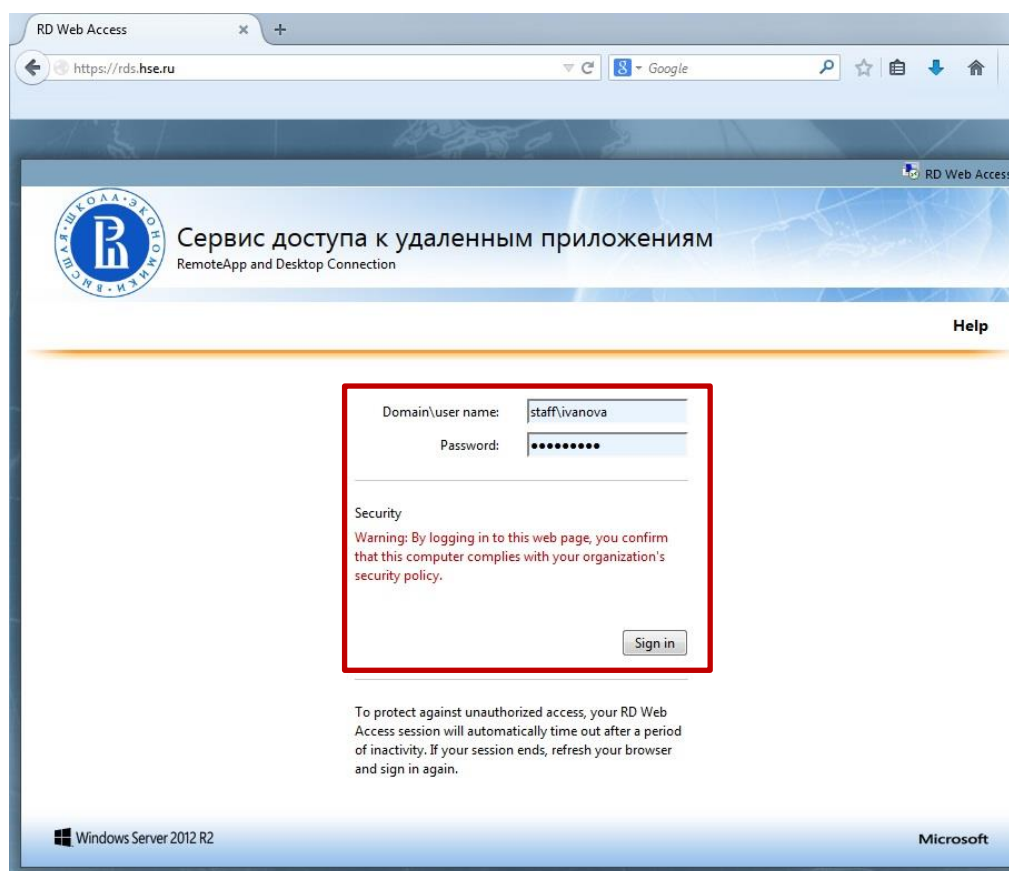


Рисунок 2. Заполнение полей формы аутентификации.

- 3) После входа в систему на странице отобразятся пиктограммы доступных пользователю сервисов (рисунок 3).

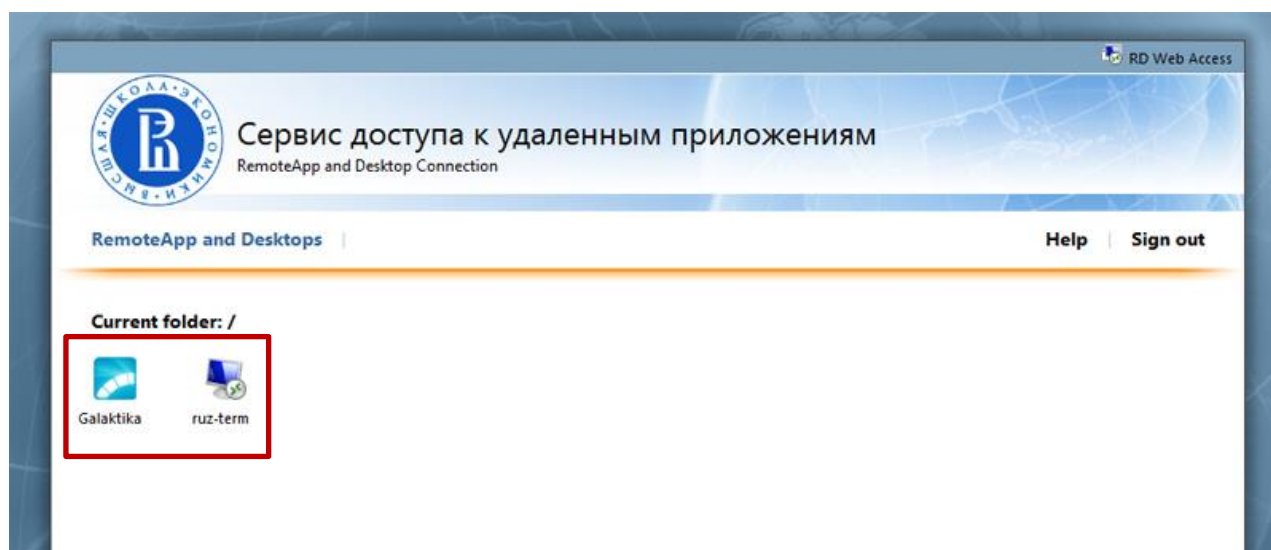


Рисунок 3. Сервисы, доступные пользователю.

- 4) Для подключения к сервису нажмите на нужную пиктограмму левой кнопкой мыши. В результате откроется окно с приложением запуска клиента подключения к удаленным рабочим столам. Отметьте чекбокс «Открыть в» и нажмите кнопку «ОК» (рисунок 4).

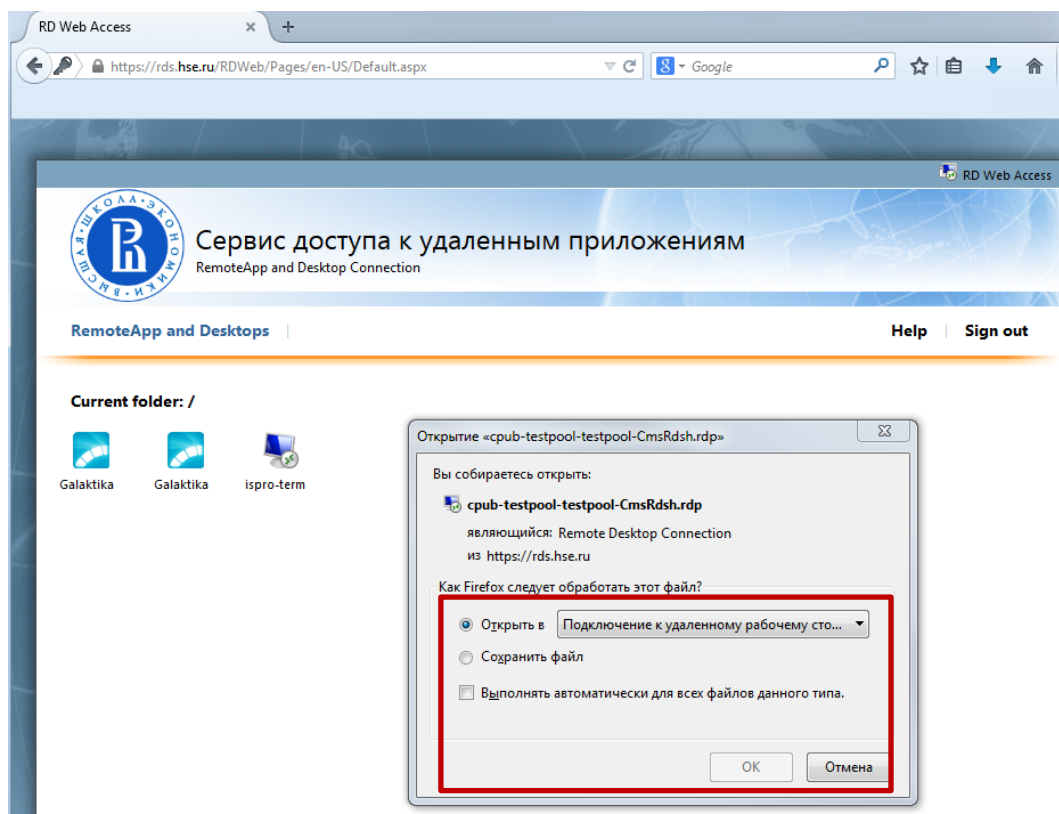


Рисунок 4. Получение конфигурационного файла подключения.

Для удобства использования сервиса пользователь может сохранить файл подключения к удаленным рабочим столам на локальный компьютер (чекбокс «Сохранить файл»). После этого пользователь сможет получить доступ к нужному сервису без помощи портала доступа к удаленным приложениям.

- 5) В результате выполнения пункта 4 откроется окно подключения к удаленному рабочему столу (рисунок 5).

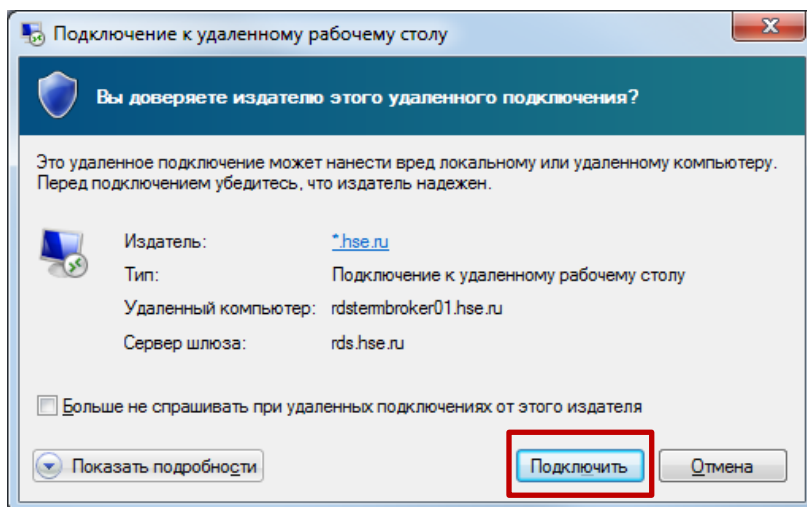


Рисунок 5. Окно подключения к удаленному рабочему столу

Далее нажмите кнопку «Подключить» и в появившемся окне введите пароль от своей доменной учетной записи и нажмите кнопку «ОК» (рисунок 6).

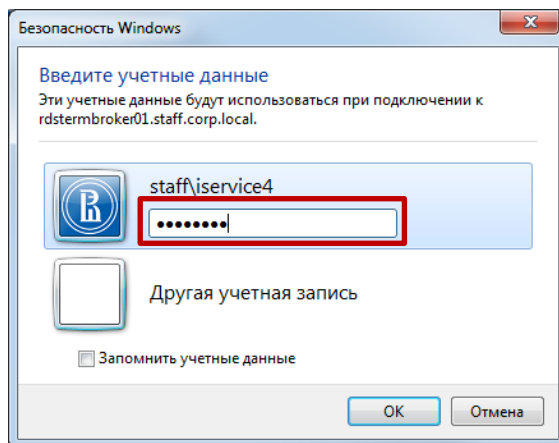


Рисунок 6. Ввод пароля от своей доменной учетной записи.

б) После этого откроется окно запуска приложения РУЗ (рисунок 7).

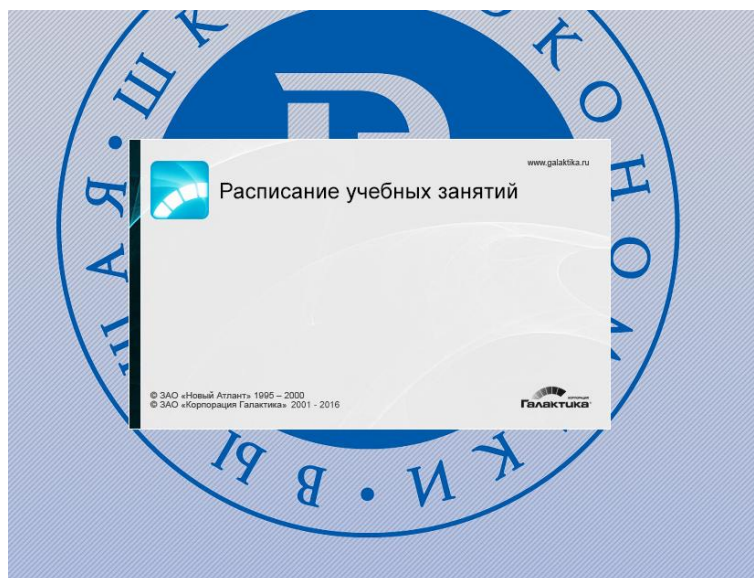


Рисунок 7. Запуск приложения РУЗ.

После загрузки появится окно с рабочей областью приложения рис.8

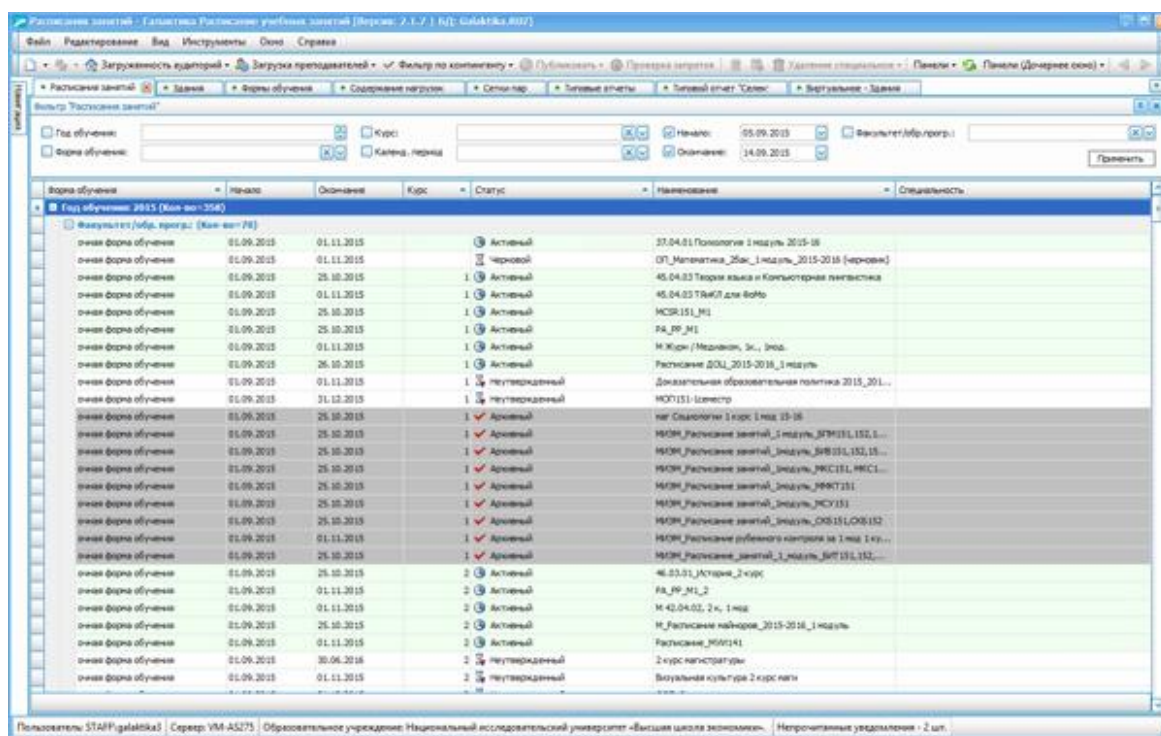


Рисунок 8. Приложение РУЗ. Рабочая область приложения.