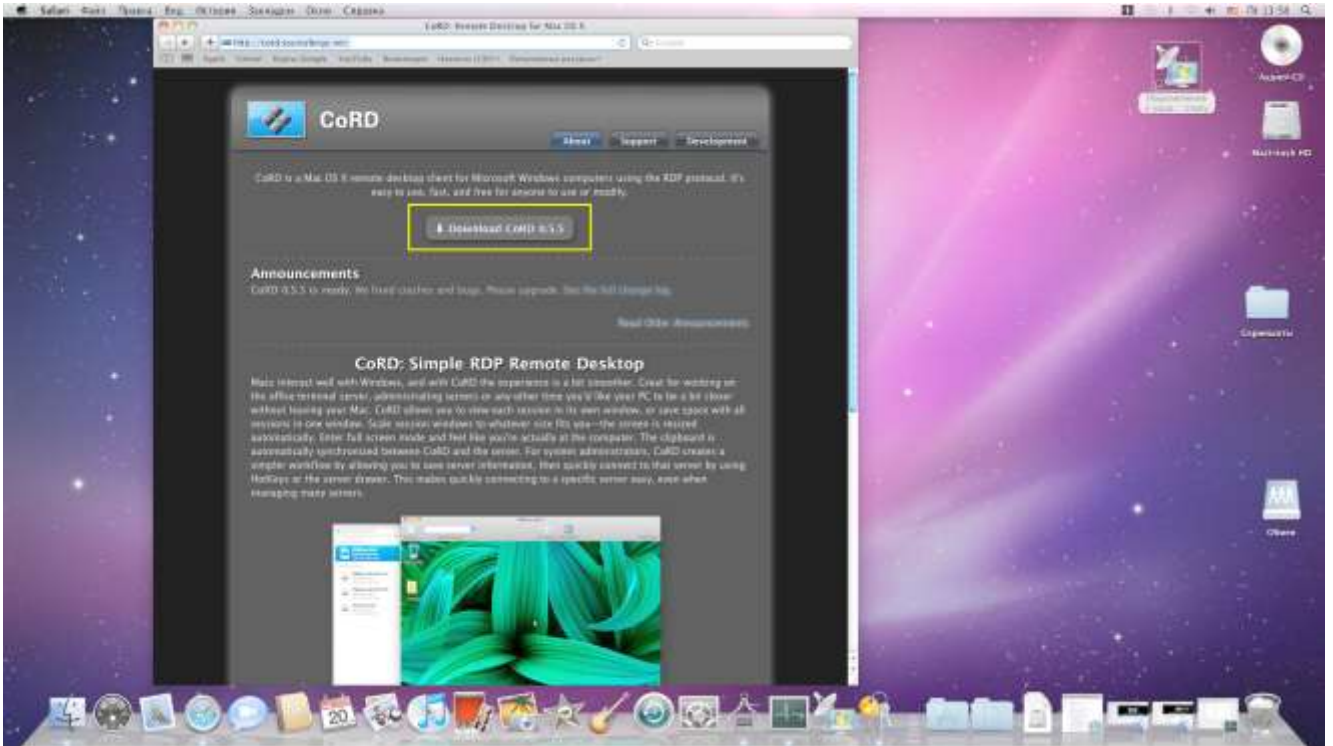


Инструкция

**подготовка и запуск системы СДОУ на компьютерах платформы МАС
посредством альтернативного клиента терминального доступа**

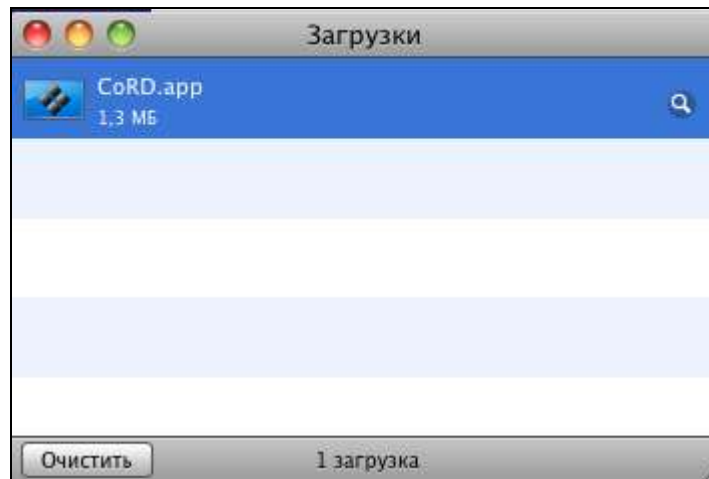
1. Настройка подключения к удаленному рабочему столу

1.1. Требуется загрузить программу RDP client for Mac. (<http://cord.sourceforge.net/index.html>)

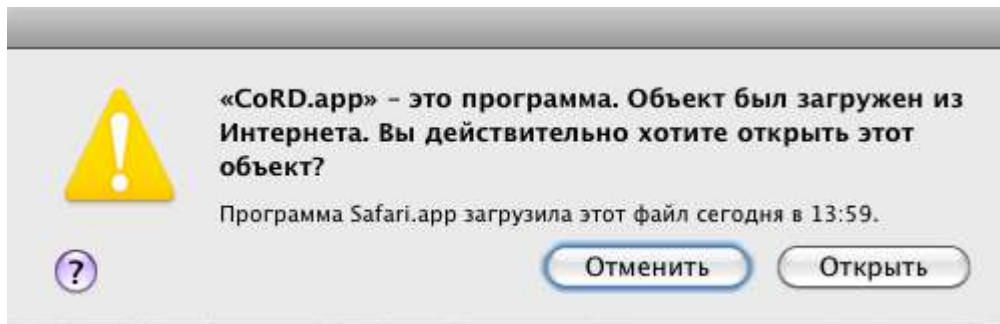


1.2. Установка RDP client'a.

1.2.1. После загрузки нужно запустить установку загруженного файла из списка загрузок



1.2.2. На вопрос системы безопасности о запуске программы выбрать вариант **Открыть**



1.2.3. По окончании установки будет задан вопрос, перемещать ли приложение в меню программ. Рекомендуемое значение – **Move to Applications Folder** (переместить)



1.2.4. На запрос проверять обновления автоматически выбрать вариант **Don't Check**, если проверка обновлений не требуется или **Check Automatically**, если требуется проверка на наличие обновленных версий. Рекомендуемое значение - **Don't Check**

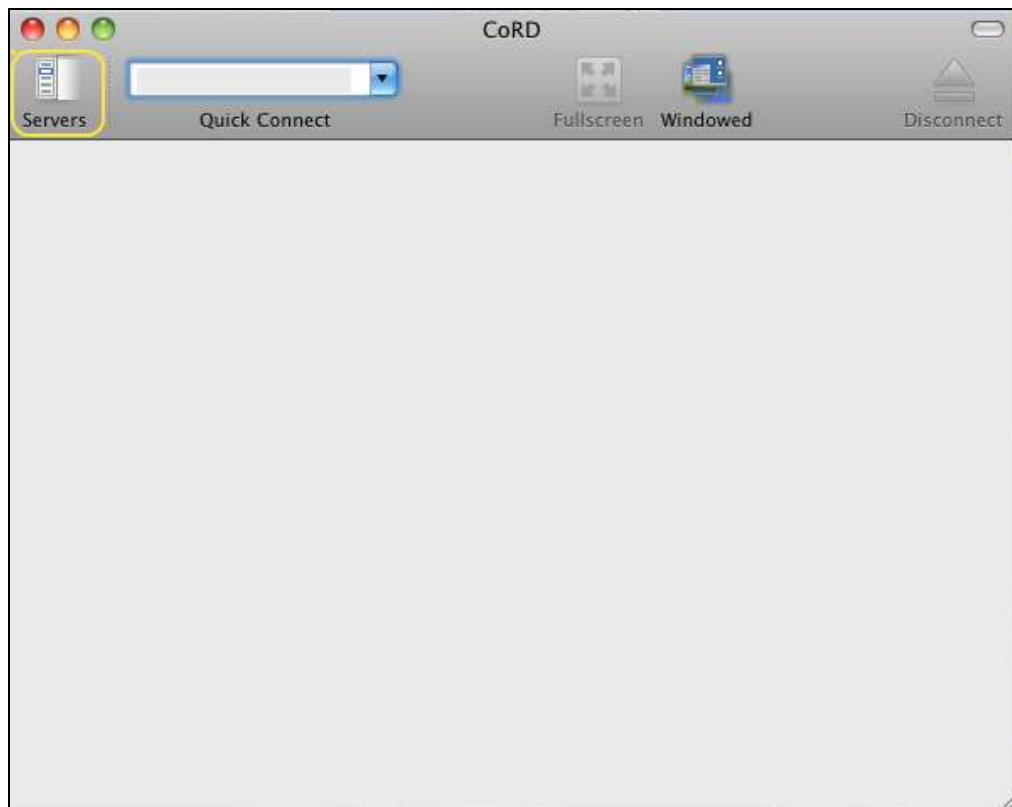


1.3. Подключение к удаленному рабочему столу.

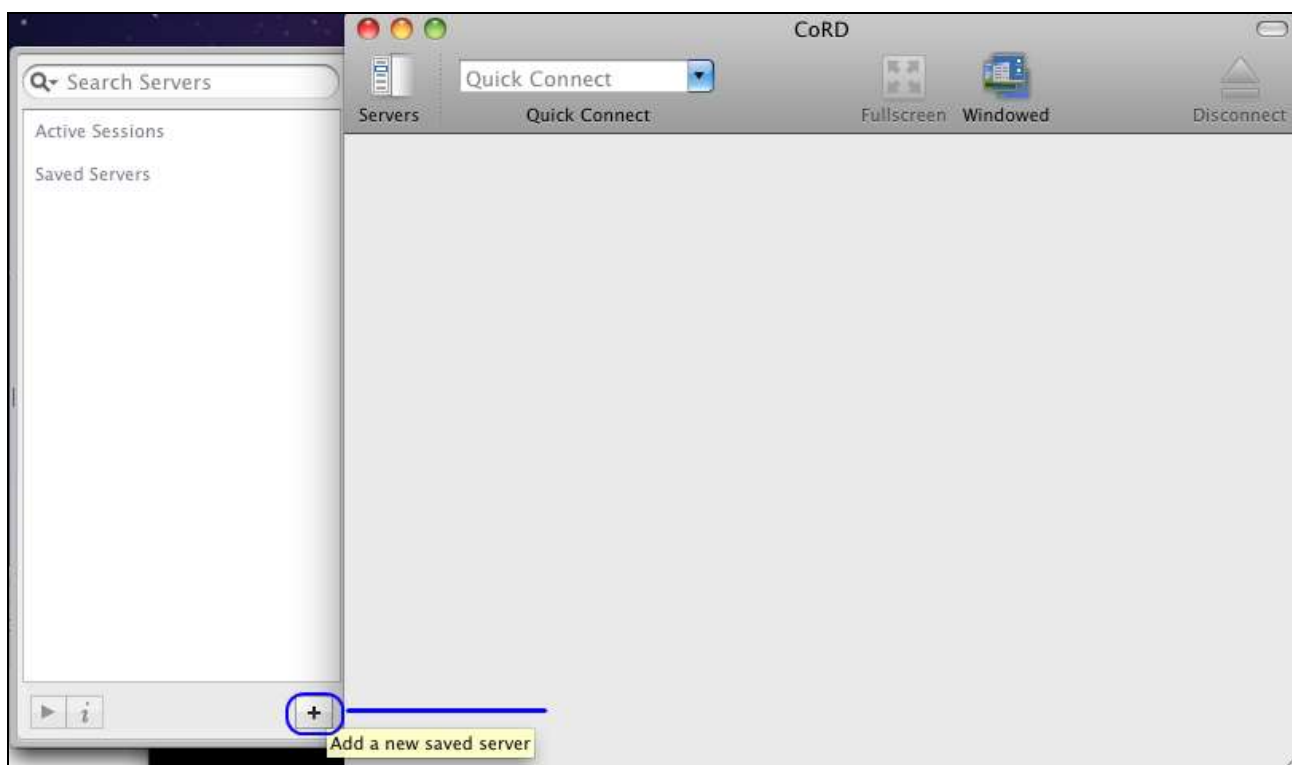
1.3.1. Теперь требуется запустить установленную программу **CoRD.app** для подключения к удаленному столу из списка программ (выделено желтым)



1.3.2. При запуске в главном окне программы нужно нажать на кнопку **Servers**, чтобы отобразить дополнительные параметры подключения.



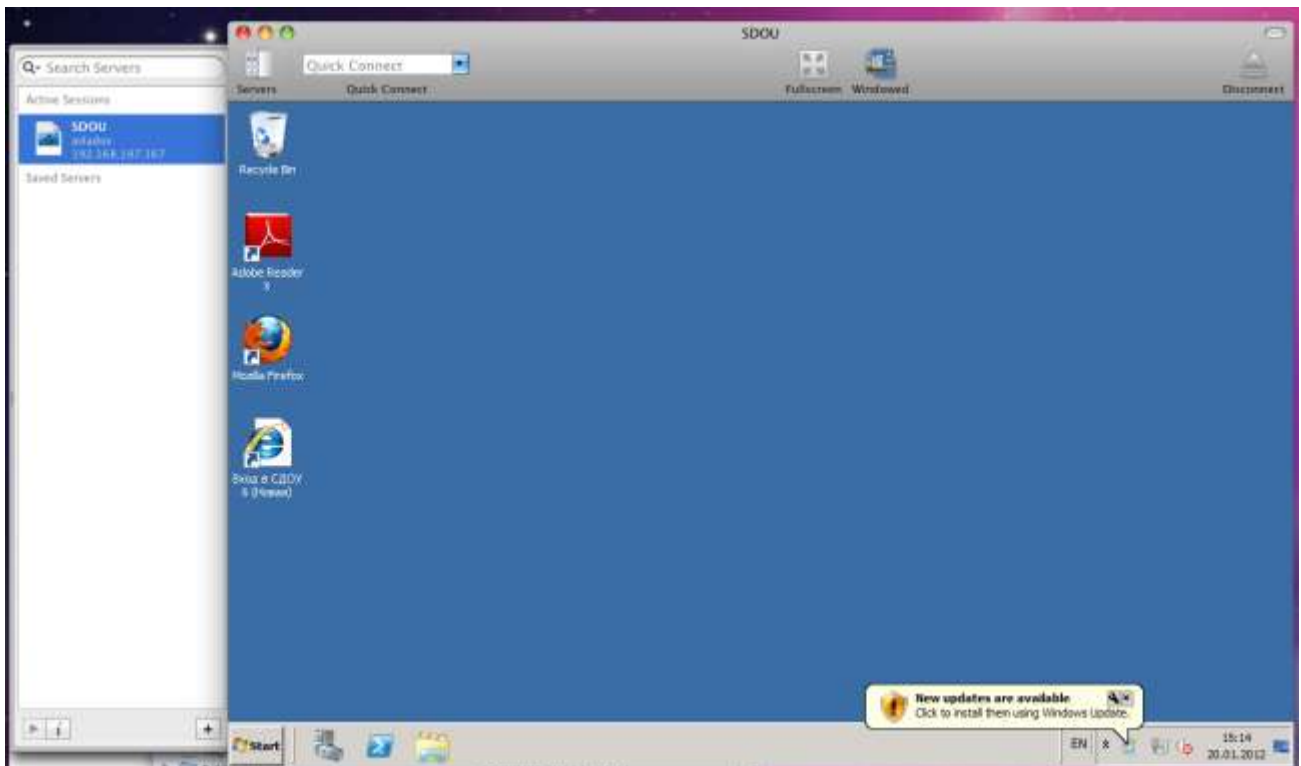
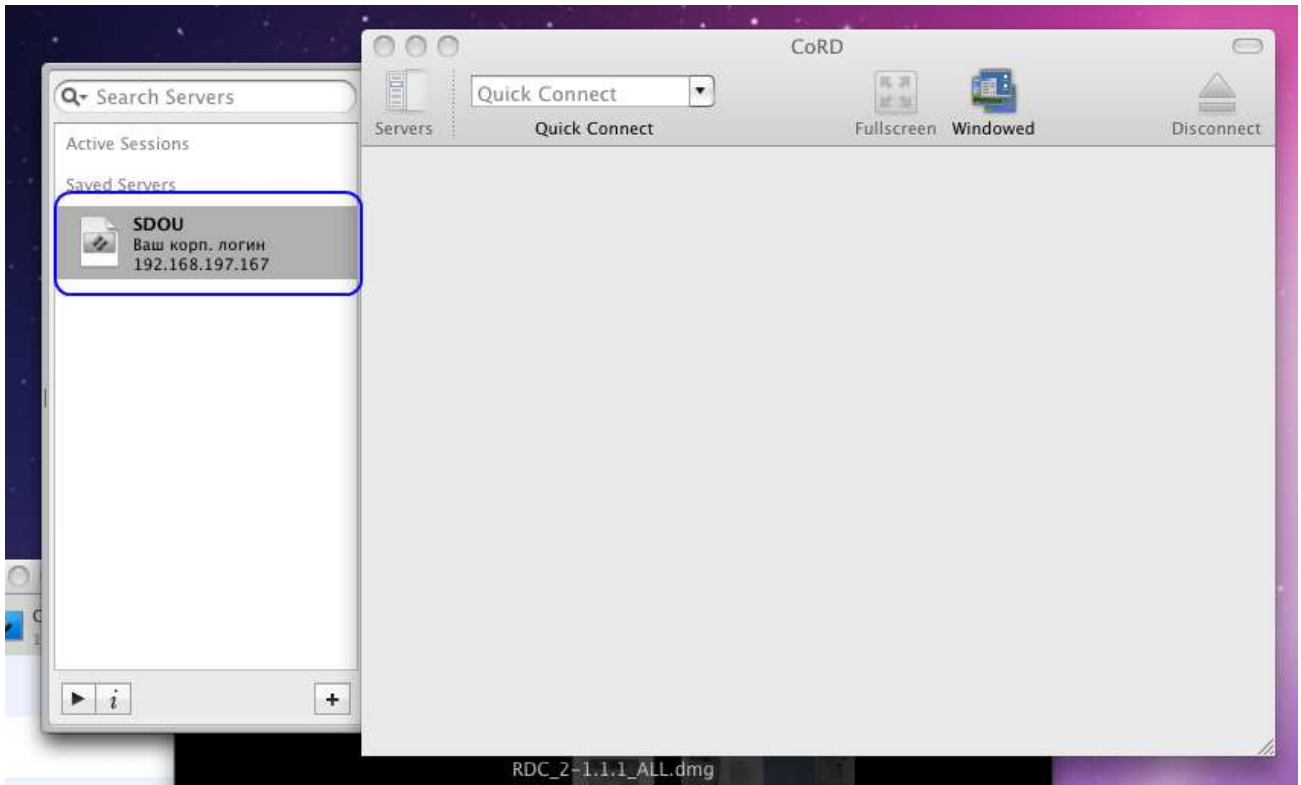
1.3.3. Отобразится левая вкладка, в которой требуется нажать на кнопку «+» в нижней части вкладки для добавления нового подключения



1.3.4. В появившемся окне параметров нужно последовательно заполнить значения как на указанном примере, занеся свои доменные имя пользователя и пароль в поля Username и Password соответственно

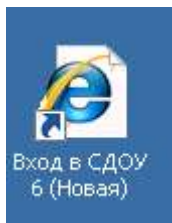


1.3.5. После заполнения параметров и закрытии окна в панели подключений появится значок с именем SDOU. Кликнув по этому значку, можно подключиться к удаленному столу



2. Запуск СДОУ

2.1.1. Для запуска СДОУ нужно кликнуть по ярлыку «Вход в СДОУ 6 (Новая)» на рабочем столе



2.1.2. В появившемся окне в поле «Имя» нужно ввести Ваш доменный логин, в поле «Пароль» Ваш доменный пароль, затем нажать кнопку «Вход»

