

Инструкция

**подготовка и запуск системы СДОУ на компьютерах платформы
МАС посредством терминального доступа**

1. Настройка подключения к удаленному рабочему столу.

1.1. Требуется загрузить программу RDP client for Mac.

(<http://www.microsoft.com/downloads/ru-ru/details.aspx?familyid=68346e0d-44d3-4065-99bb-b664b27ee1f0&displaylang=ru>)

The screenshot shows a web browser window displaying the Microsoft Download Center page for the RDP client for Mac 2.1.1. The page is in Russian and includes a search bar, navigation links, and a main content area with a description, a table of file details, and a list of links for more information. A sidebar on the right contains a Microsoft logo and a promotional message about taskbar pinning.

Скачать бесплатно | Клиент подключения к удаленному рабочему столу (Майкрософт) для Mac 2.1.1

http://www.microsoft.com/downloads/ru-ru/details.aspx?familyid=68346e0d-44d3-4065-99bb-b664b27ee1f0&displaylang=ru

Microsoft Россия | Карта сайта | Worldwide

Microsoft® Download Center

Загрузки от А до Z Семейства продуктов Категории файлов Помощь

Поиск по Центру загрузки

Поиск на русском Поиск на английском

Клиент подключения к удаленному рабочему столу (Майкрософт) для Mac 2.1.1

Windows Server System

Краткое описание

Клиент подключения к удаленному рабочему столу (Майкрософт) для Mac 2.1.1 позволяет подключить компьютер Macintosh к компьютеру под управлением Windows и работать с приложениями и файлами, расположенными на нем.

Содержание

- Краткие сведения
- Обзор
- Системные требования
- Инструкции
- Дополнительные сведения
- Что загружают другие?

Имя файла:	Размер:	<input type="button" value="Загрузить"/>
RDC_2.1.1_ALL.dmg	8.9 МБ	

Краткие сведения

Версия:	2.1.1	
Дата размещения:	05.05.2011	
Выбрать язык:	<input type="button" value="Русский"/> <input type="button" value="Изменить"/>	Internet Explorer 9
Приблизительное время загрузки:	<input type="button" value="Модем (56К)"/> <input type="button" value="Изменить"/>	22 мин.

Обзор

Клиент подключения к удаленному рабочему столу (Майкрософт) для Mac 2.1.1 позволяет подключить компьютер Macintosh к одному или одновременно к нескольким компьютерам под управлением Windows. После подключения можно работать с приложениями и файлами на компьютере под управлением Windows.

Дополнительные сведения о новых возможностях клиента подключения к удаленному рабочему столу (Майкрософт) для Mac 2.1.1 см. на этом [веб-сайте](#) корпорации Майкрософт.

[Наверх](#)

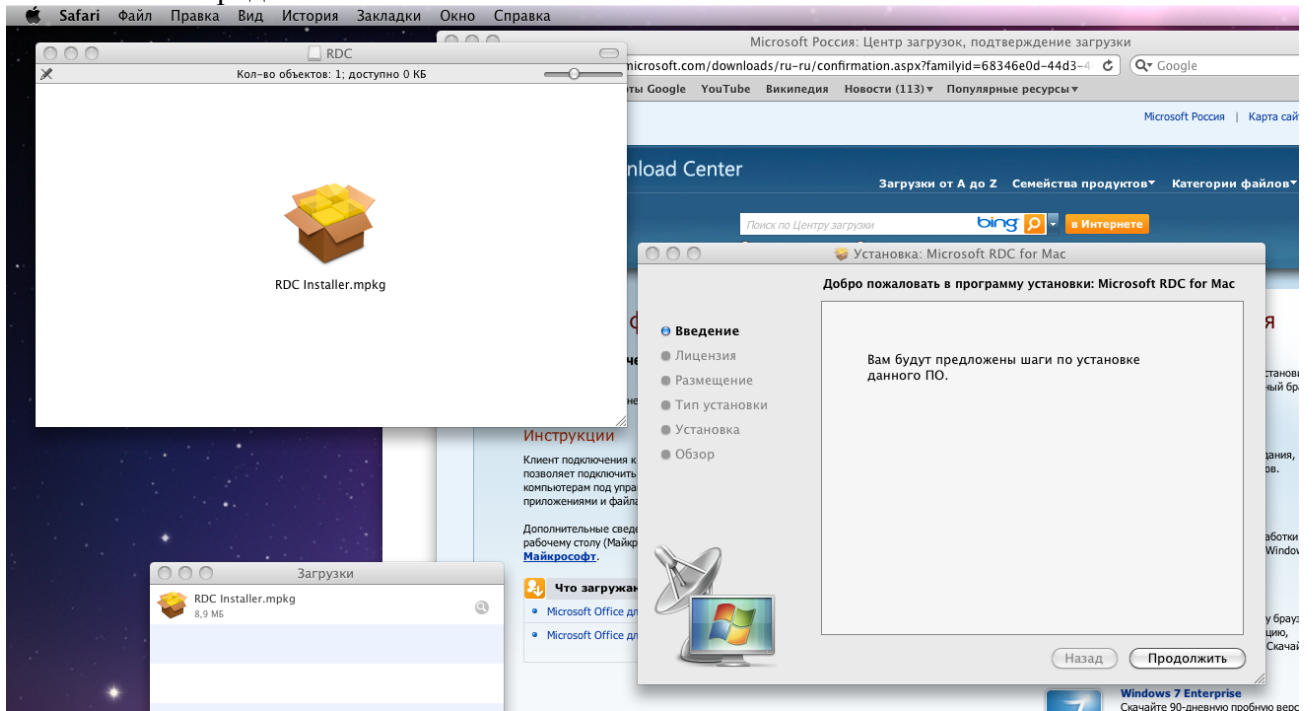
Microsoft

Закрепите любимые сайты на панели задач

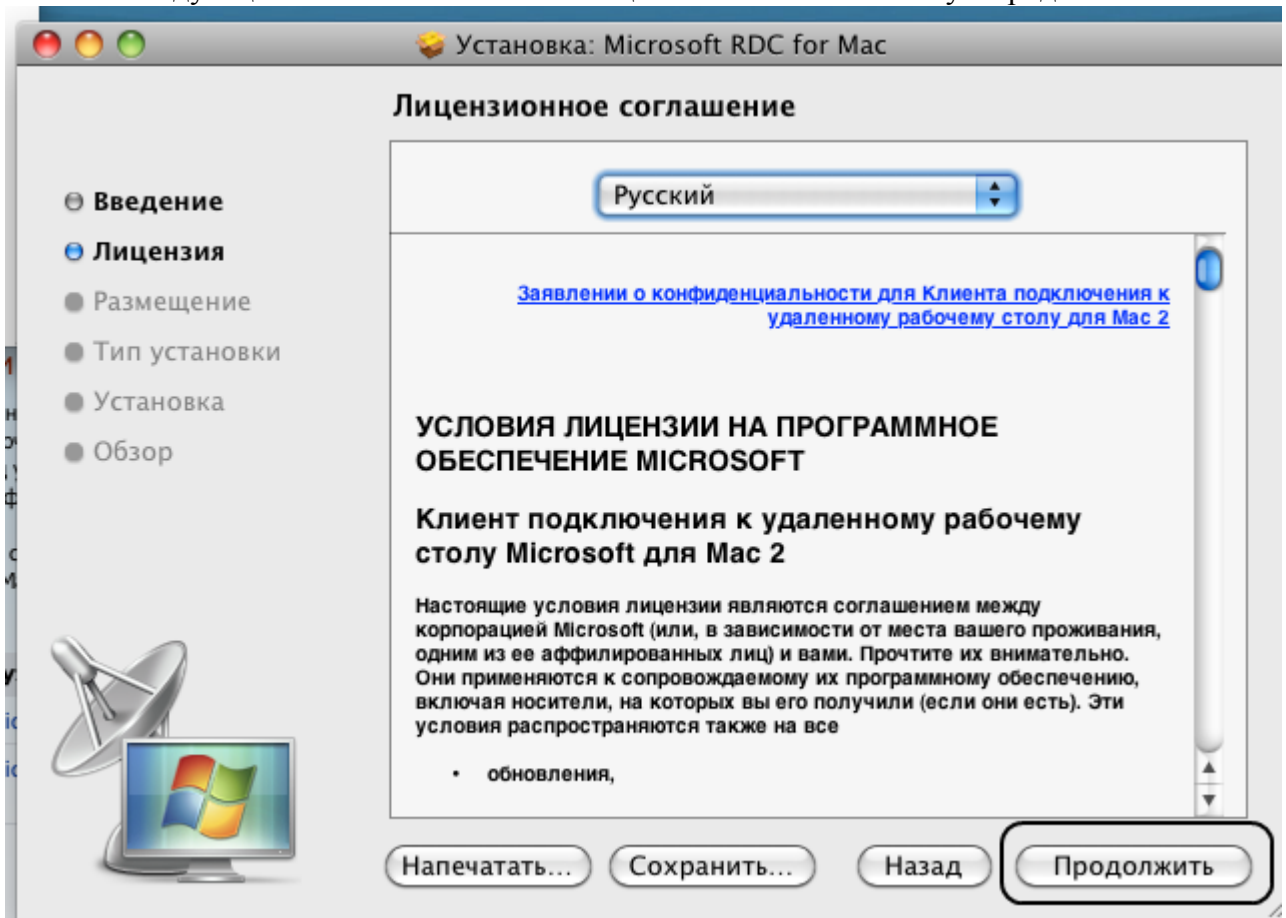
Windows Internet Explorer 9

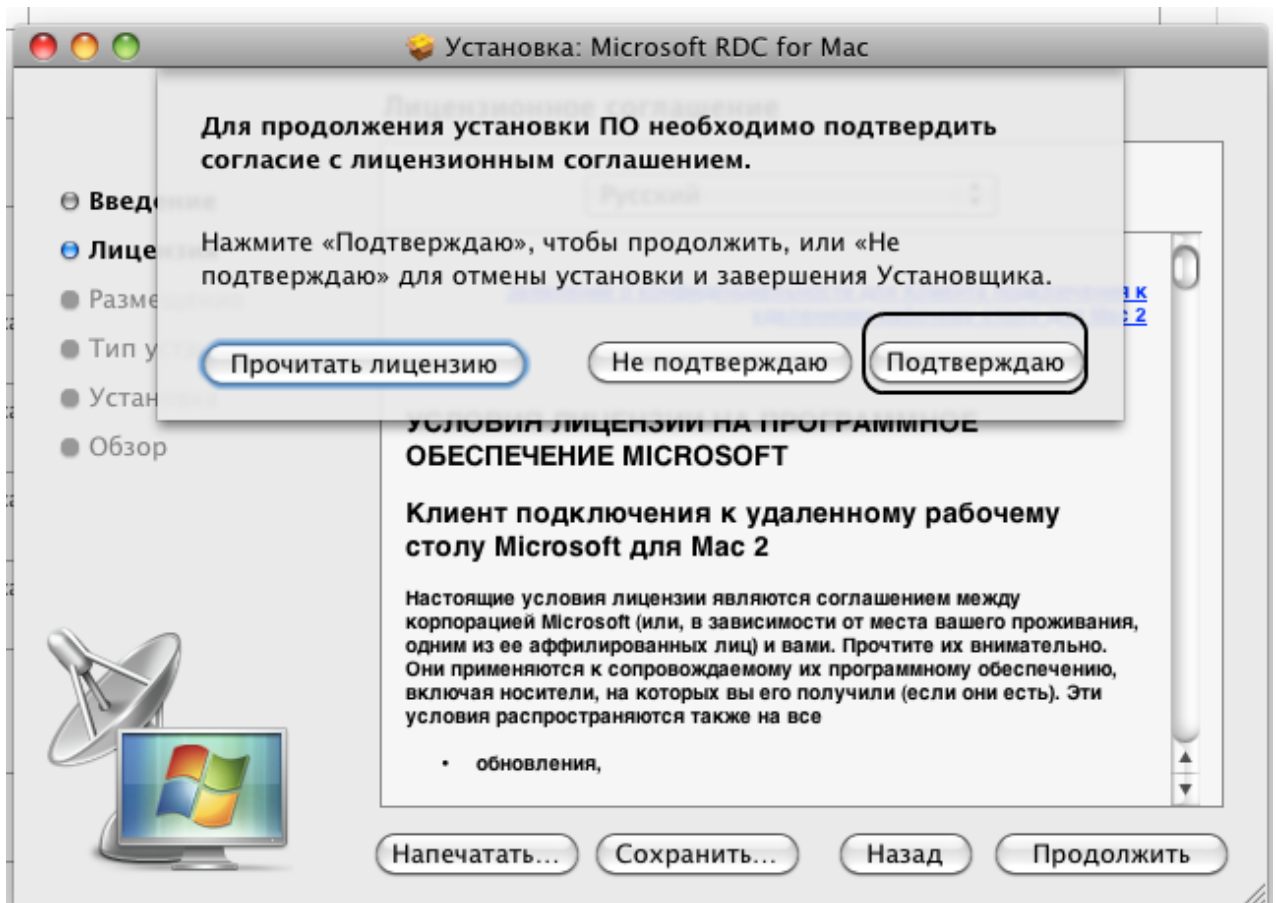
1.2. Установка RDP client'a.

1.2.1. После загрузки автоматически запустится установка. В первом окне требуется нажать «Продолжить»

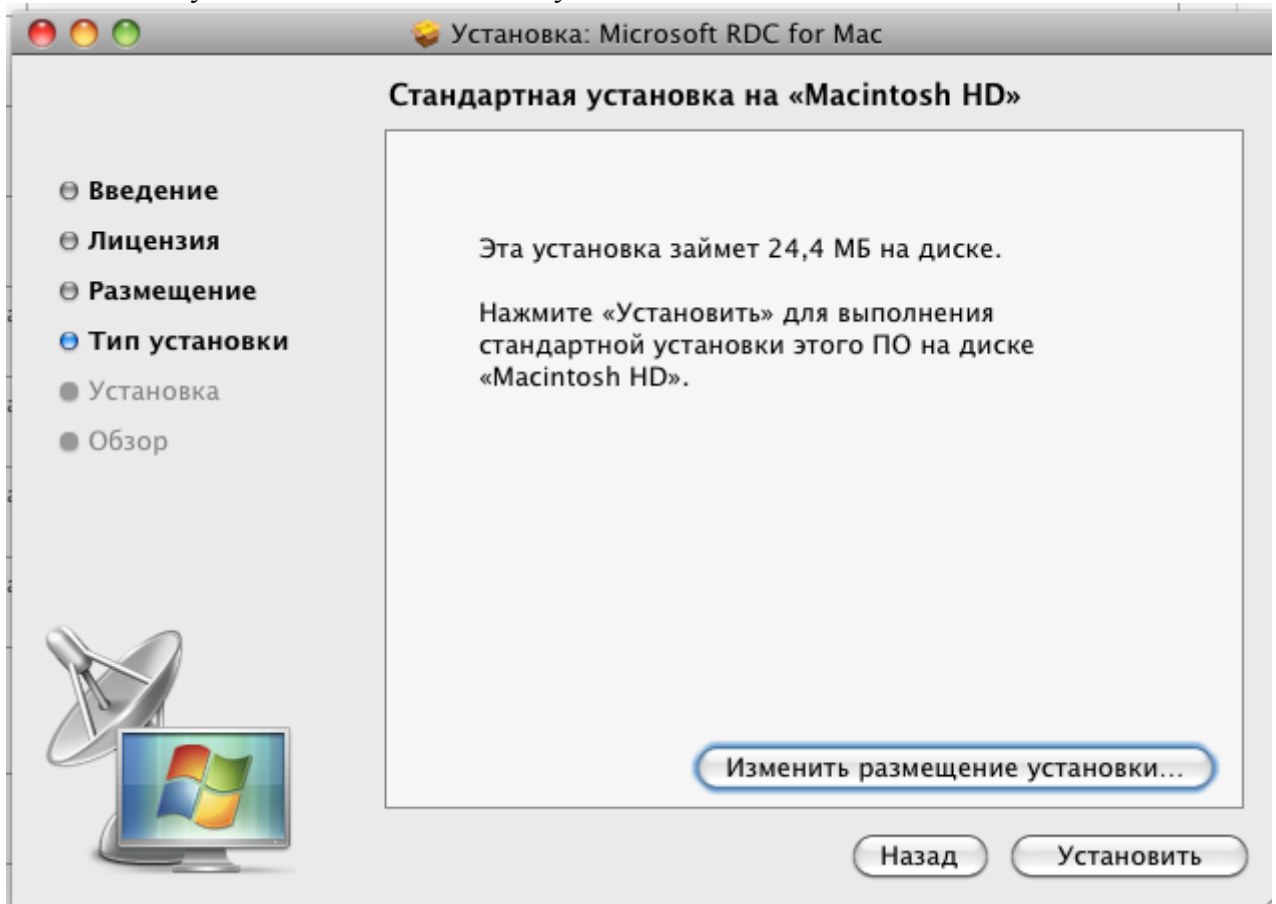


1.2.2. В следующем окне ознакомиться с лицензией и нажать кнопку «Продолжить»

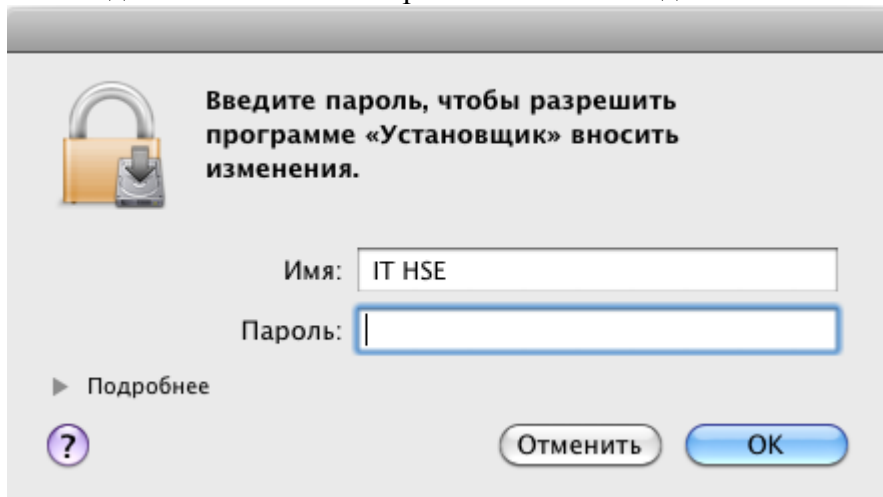




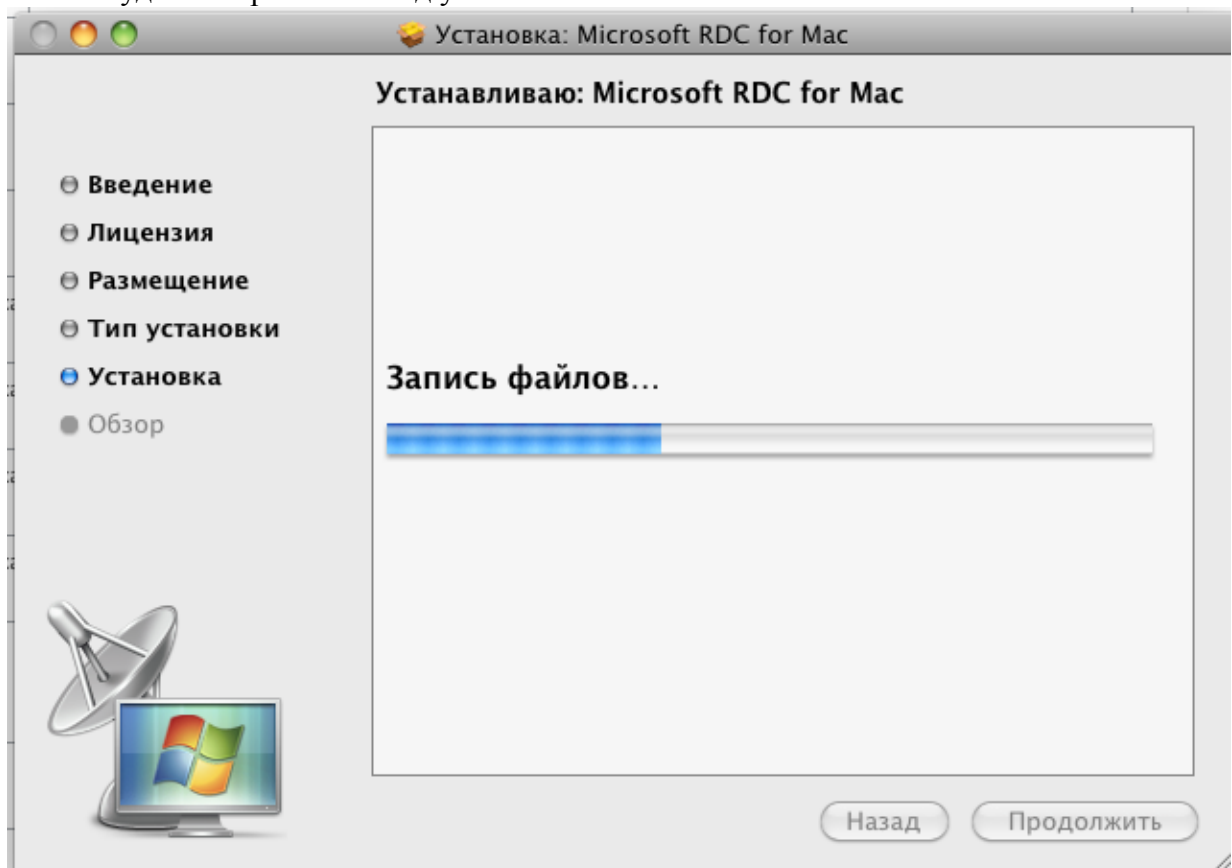
1.2.3. В следующем окне нажать кнопку «Установить»



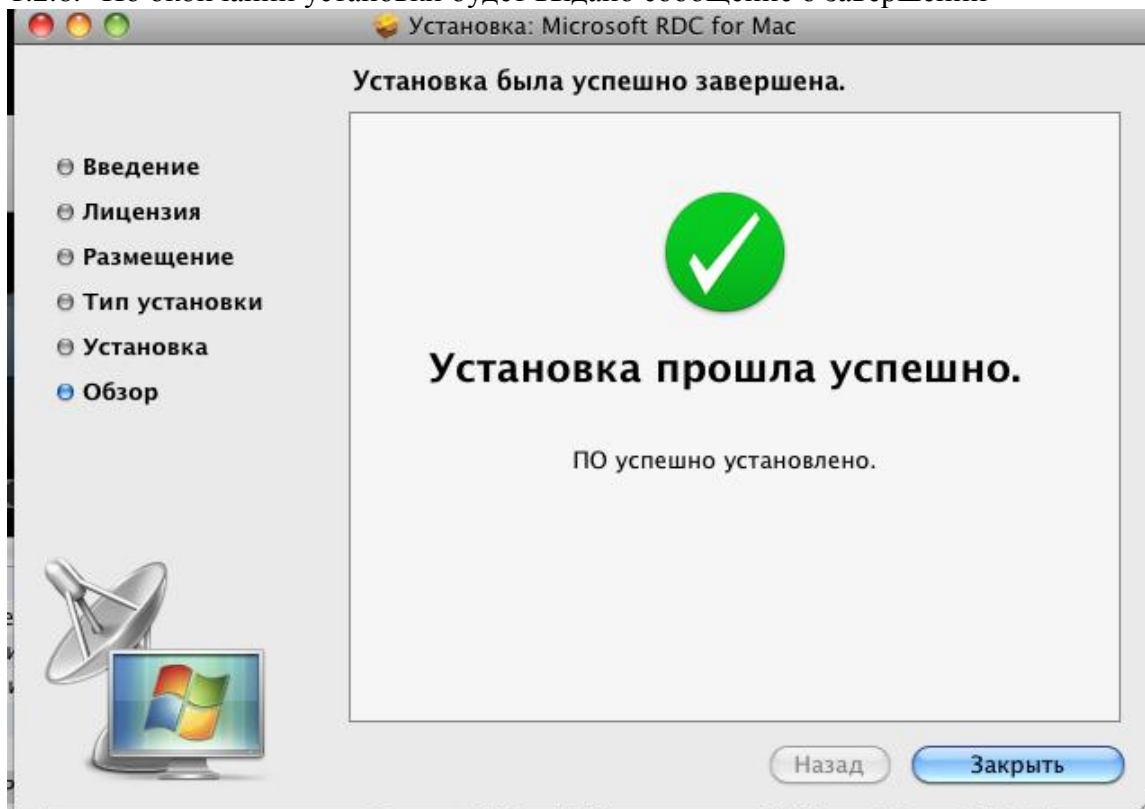
- 1.2.4. Операционная система перед началом установки может запросить пароль. Необходимо внести имя и пароль пользователя данного ПК



- 1.2.5. Будет отображаться ход установки



1.2.6. По окончании установки будет выдано сообщение о завершении

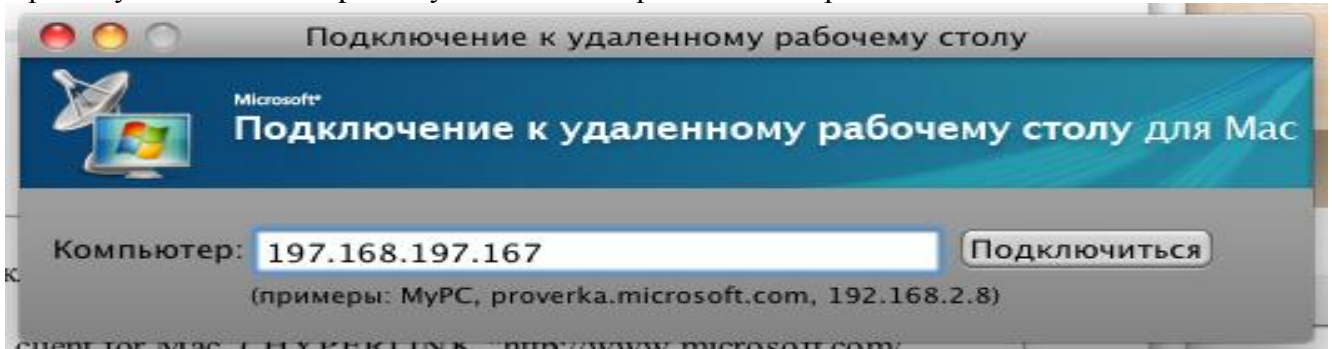


2. Подключение к удаленному рабочему столу.

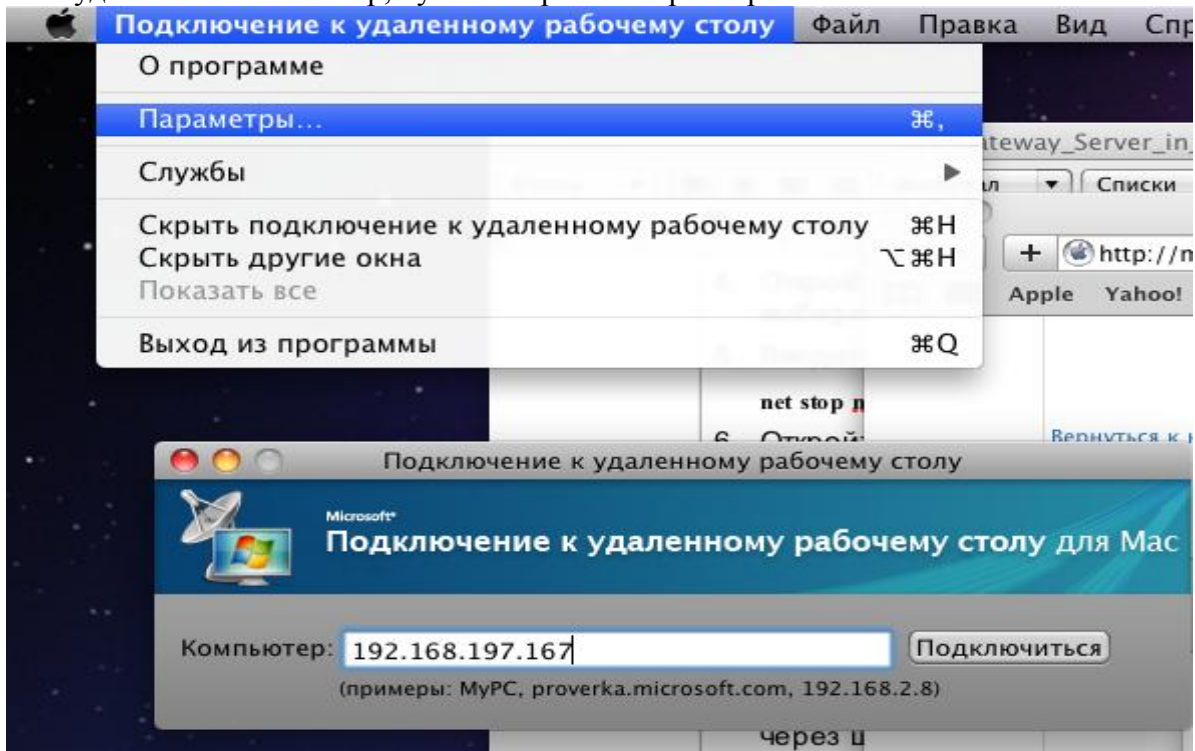
2.1. Запустить установленную программу для подключения к удаленному столу из списка программ.



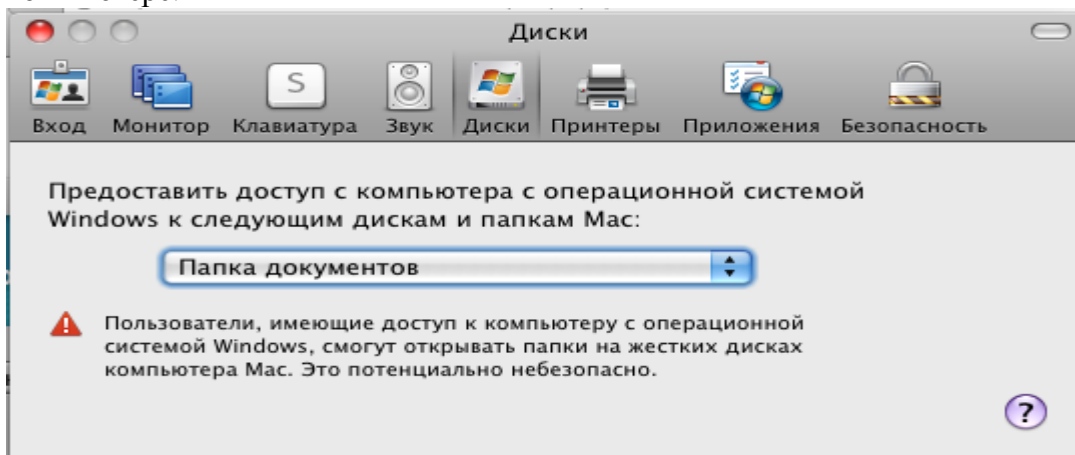
2.2. При запуске в поле Computer нужно ввести адрес компьютера: 192.168.197.167



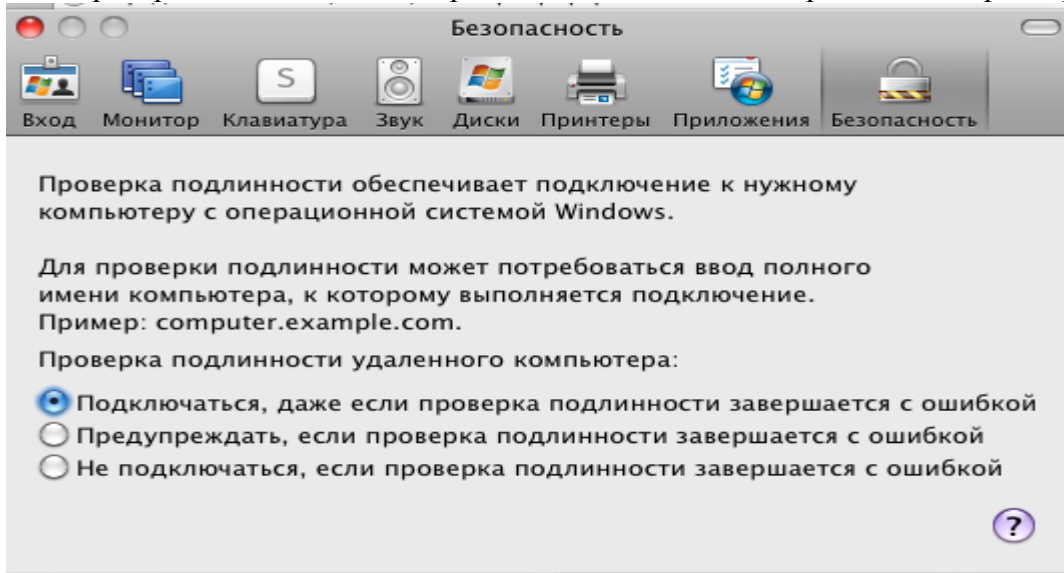
2.2.1. Чтобы иметь возможность копировать документы с локальной машины на удаленный компьютер, нужно открыть «Параметры...»



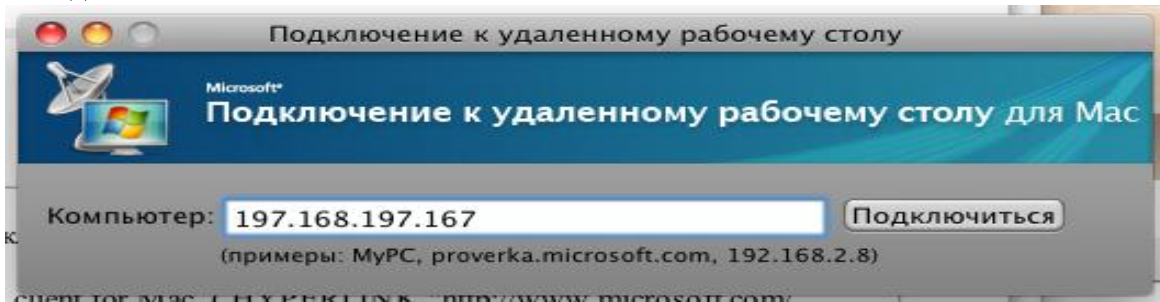
2.2.2. В появившемся окне параметров нужно перейти на закладку «Диски» и выставить там - «Папка документов» для предоставления доступа к этой папке на удаленном компьютере.



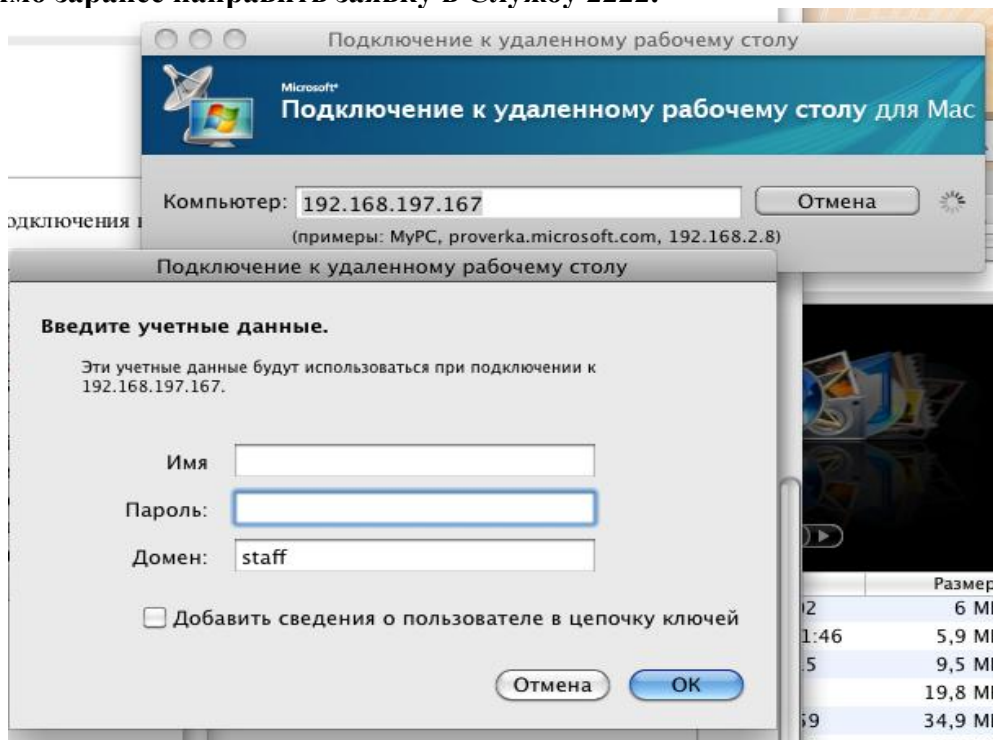
2.2.3. На вкладке «Безопасность» требуется выставить значение «Подключаться, даже если проверка подлинности завершается с ошибкой» и закрыть окно параметров



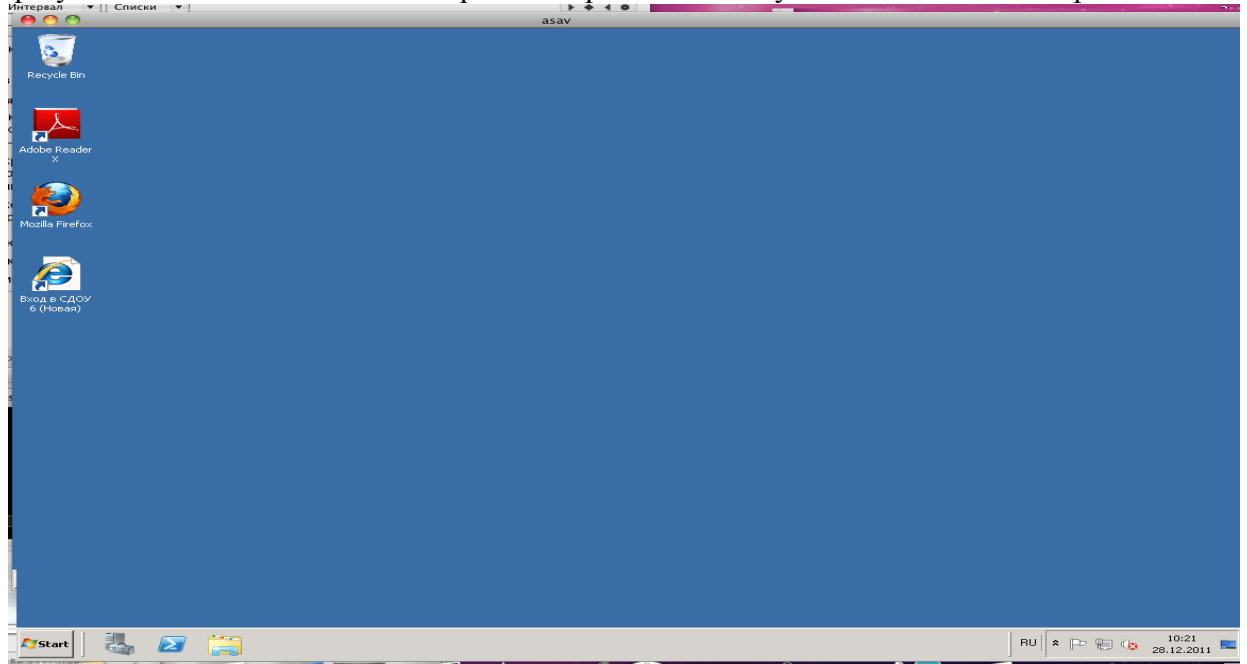
2.3. Теперь можно подключаться к удаленному компьютеру, для чего нужно нажать кнопку «Подключить»



2.4. При подключении потребуется ввести Ваше имя пользователя, пароль, и домен staff .
Внимание: Для активации доступа Вашего аккаунта на терминальном сервере необходимо заранее направить заявку в Службу 2222.

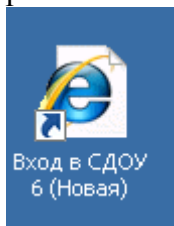


2.5. При успешном вводе должен отображаться рабочий стол удаленного компьютера



2.6. Запуск СДОУ

2.6.1. Для запуска СДОУ нужно кликнуть по ярлыку «Вход в СДОУ 6 (Новая)» на рабочем столе



2.6.2. В появившемся окне в поле «Имя» нужно ввести Ваш доменный логин, в поле «Пароль» Ваш доменный пароль, затем нажать кнопку «Вход»

